

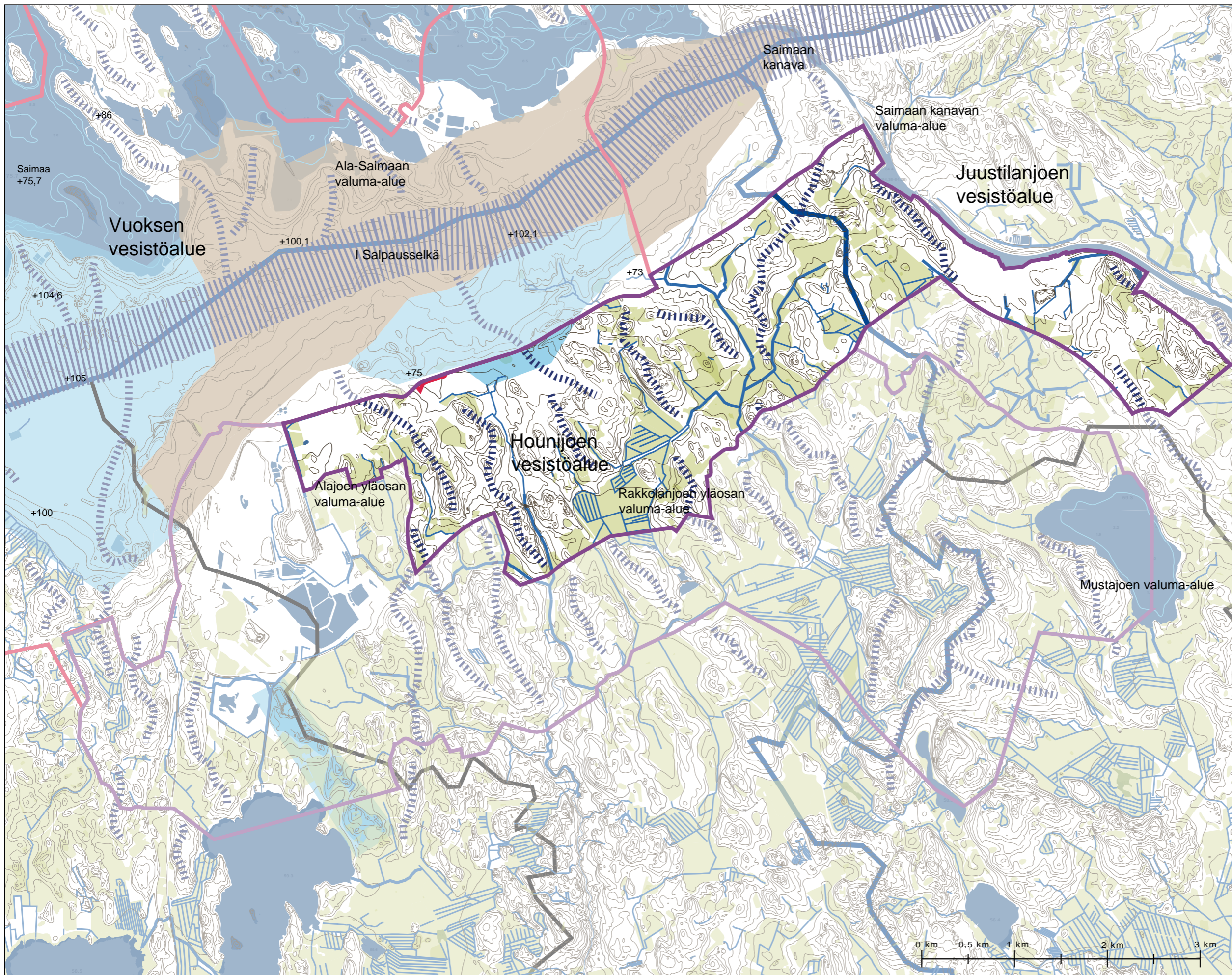
MAISEMAN PERUSRUNKO












Selänteet

- Avokallio
- Kallioselänne
- Moreeniselänne
- Salpausselän reunamuodostuma
- Laaksot**
- Peltoalue
- Suoalue

Lähteet:
Maanmittauslaitos 2012, maastietokanta
Lappeenrannan kaupunki 2012, kantakartat

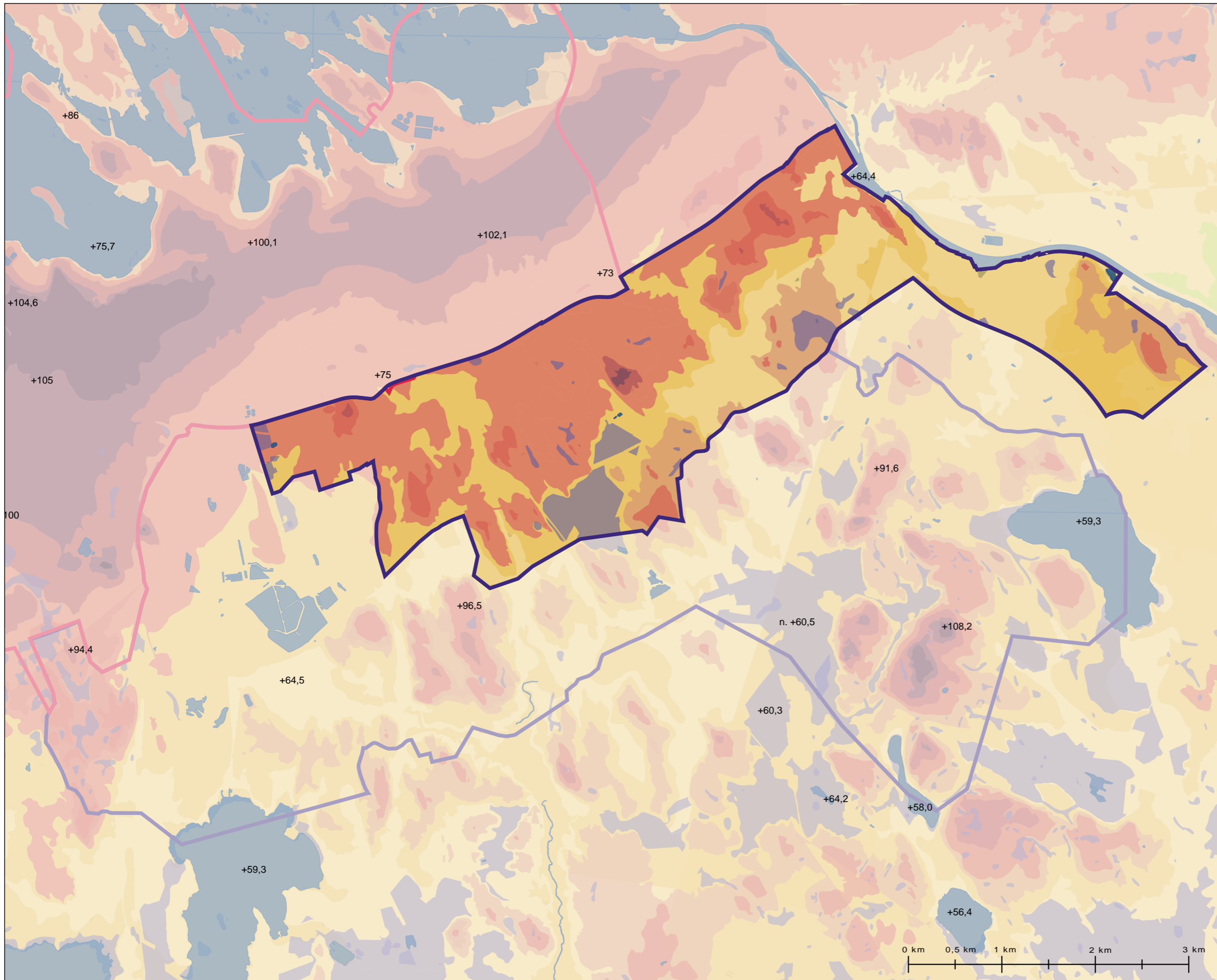




- MAISEMAN VESISUHTEET**
-  Päävedenjakaja
 -  Sivuedenjakaja
 -  Päävesistöalue
 -  Valuma-alue
 -  Korkeuskäyrä
 -  Syvyyskäyrä
 -  Pohjavesialue, luokka I
 -  Pohjavesialue, luokka III
 -  Alava alue (suo, savikko)
 -  Vesiuoma, leveys 2-5 m
 -  Vesiuoma, leveys alle 2 m

Lähteet:
 Maanmittauslaitos 2012, maastotietokanta
 Lappeenrannan kaupunki 2012, kantakartat
 Valuma-alueet. OIVA - Ympäristö- ja
 paikkatietopalvelu asiantuntijoille.
 Suomen ympäristökeskus. Latauspalvelu LAPIO.





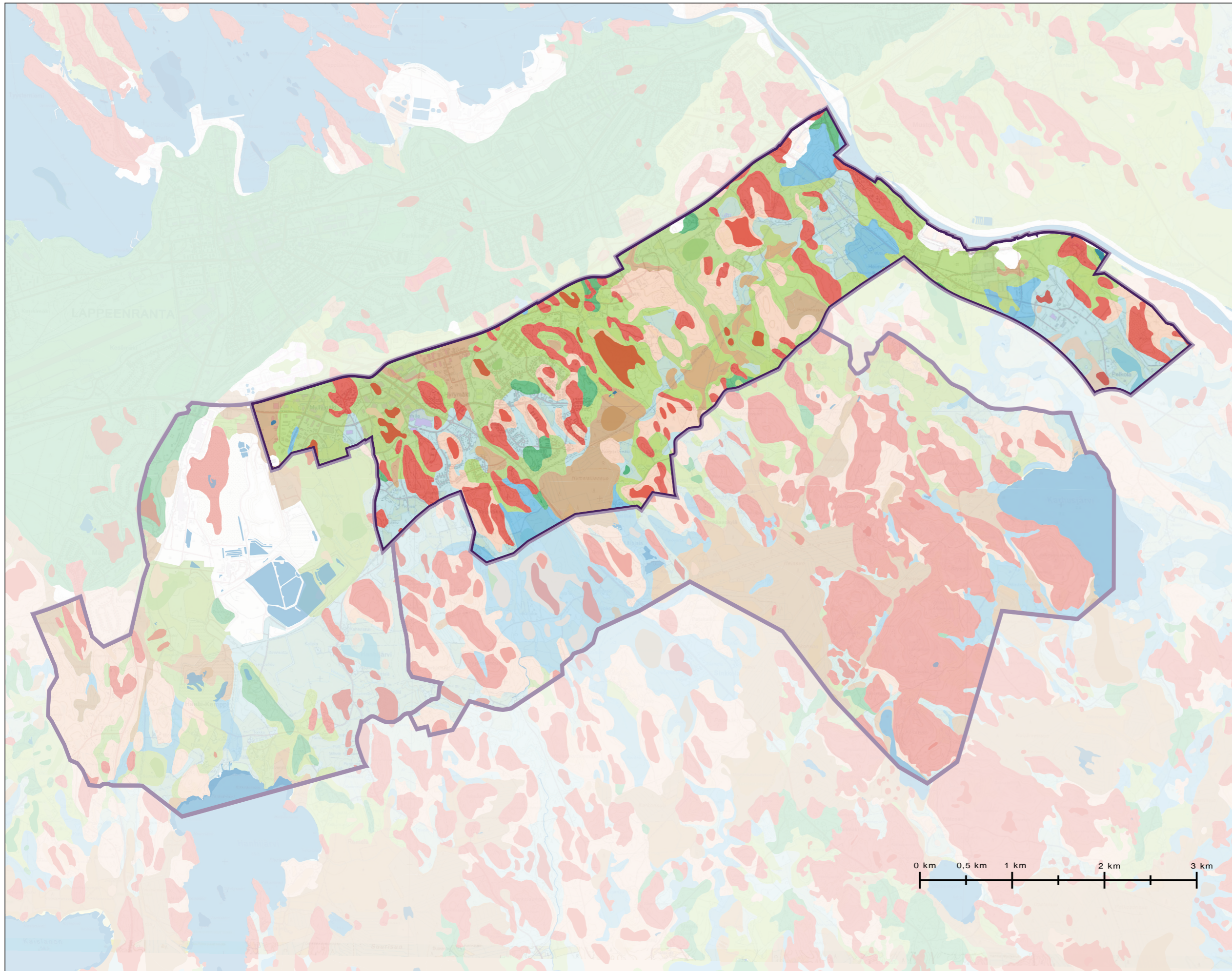
MAISEMAN KORKEUSSUHTEET

Maaston korkeus meren pinnasta

- >105 m
- 100...105 m
- 90...100 m
- 80...90 m
- 70...80 m
- 60...70 m
- 50...60 m
- Suoalueet

Lähteet:
Maanmittauslaitos 2012, maastotietokanta
Lappeenrannan kaupunki 2012, kantakartat





MAAPERÄ

- Kallio
- Moreeni
- Hiekkamoreeni, hiekka
- Hieta
- Hiesu
- Savi
- Turve, lieju
- Täyttömaa

Lähteet: Lappeenrannan kaupunki 2013, Maanmittauslaitos / maastotietokanta 2013

